



奈良市朱雀1-3-27
www.kosijnl.co.jp
(有)古紙ジャーナル社
発行人 本願 静雄
TEL (0742)72-1798
FAX (0742)72-1810
E-mail info@kosijnl.co.jp
購読料 年間31,500円(税込)

システムという
森林を
育てています。

日本紙パルプ商事
東京都中央区日本橋本石町4-6-11
TEL.03-3270-1311(代表)
http://www.kamipa.co.jp/

ポイント制
古紙回収

スリーアールがポイント回収システムを開発
カスミ八店舗に導入、社会貢献活動に利用も

先週号に引き続きポイント制古紙回収システムを特集。今回はスーパーカスミ(本社・茨城県つくば市)の八店舗にポイント制古紙回収システムを導入しているスリーアール(本社・東京都中央区)を紹介する。同社は機械メーカーとしてハード・ソフトの両面で新たにこのシステムを開発し、品質には絶対の自信を持つ。また、トラブルや故障を未然に防ぐ管理体制も万全を期す。

機械メーカーの品質・管理が強み

日本全国で普及が加速しているポイント回収システム。本紙の調査では、全国で導入店舗は二百五十カ所を超えており、システム開発を手掛ける企業も増えてきている。各社とも様々なアビリティを持つが、今回のスリーアールのような純粋な機械メーカーとしての開発・販売は初めてのケース。ポイント回収システムの大半は各スーパーとのタイアップによって成り

立っているが、様々なトラブル(故障や不正など)も多い。スーパーにとって古紙を持つてくるお客さんはいわばヘビューザーであり、トラブルは是非でも避けたい。トラブルが多発すれば、スーパーやお客さんの信用を失いかねないからだ。

アールの三社が、WEBカメラとASPによる管理ソフトでいつでも確認できる。また、コンテナの古紙が抜き取られたり、人が乗って不正を働こうとするとアラームが鳴り、管理者にメールが送られる。つまりトラブルを未然に防ぐ体制作りができています。

適応温度はマイナス二〇℃〜摂氏五〇℃まで対応できる。さらに「他社のシステムは市販のパソコンを使用しているケースが多いが、これはかなり危険。なぜなら二十四時間三百六十五日の使用に耐えうる設計になっていないから。また故障時の責任が明確にならないことも問題だ。」と語り、システムの品質や保証について疑問を呈する。

このような経過で開発された同社のシステムを詳しくみていこう。大きな特徴は、①二重計量によるダブルチェックと検定付ハカリを使用。②様々な大きさの回収



現在八店舗でポイント制古紙回収を実施しているスーパーカスミ



カスミ・万博記念公園駅前店に導入されたスリーアールの古紙リサイクルステーション



コンテナの上部にカスミの環境社会貢献活動を表記

連続用紙・模造・上白

その他多少にかかわらずご照会ください

上質製紙原料直納問屋

創業 昭和22年 株式会社 西川

本社営業所 大阪市東淀川区大隅1-5-23
電話(06)6328-4800 FAX(06)6327-1104
工場 大阪市・吹田市・京都市・長岡京市・枚方市・福井県

虎視

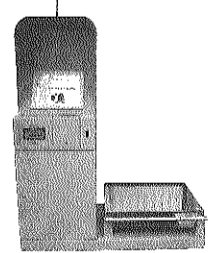
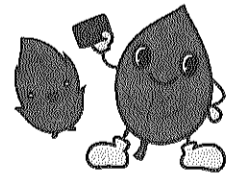
大阪市の橋下徹市長は家庭ごみ(燃えるごみ)の有料化を検討していることを明らかにした。大阪府が環境都市に姿身できるのか、どうか。近畿二府四県の県庁所在地がある自治体で現在有料化を実施しているのは京都市のみ。ちなみに全国の政令指定都市で初めて有料化を実施したのは北九州市。一九九八年に始め、〇六年に料金を大幅値上げ、同時に資源物の有料化も併せて実施。この結果、〇六年は〇三年比でごみ約二五%削減に成功。

▼有料化の仕組みは住民が指定袋を購入する方式が一般的だ。北九州市の試算によると家庭ごみの収集・運搬・焼却・埋立にかかる経費は4.5円袋一枚当たり二百円。同市の場合、五十円なので住民の負担率は二五%。ごみ処理費用は税金で賄われており、ごみ袋の有料化は住民からの二重取りという批判がある反面、直接購入による住民負担なのでごみ減量化に効果がある。▼NPOの「集めて使うリサイクル協会」が都道府県別に家庭ごみの有料化状況を〇七年に調査。同調査報告書によると、市町村が一〇%実施しているのは佐賀県や長崎県、逆に岩手県は実施率ゼロだった。大都市圏の東京都、神奈川県、大阪府は二〇%足らずで実施率は低い。大都市の有料化の動向に注目したい。

次世代型ポイント制古紙回収システム

3Rステーション

オトクで気持ちいい リサイクルポイント システム



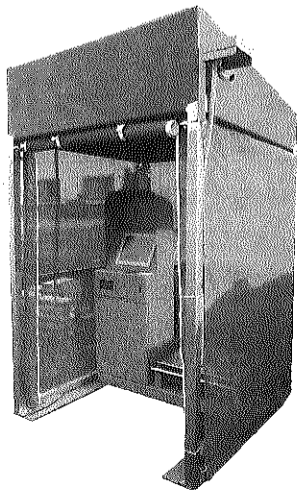
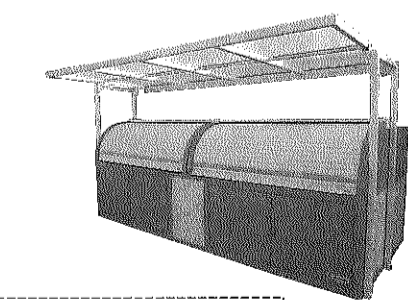
代理店 募集中 http://www.rrr-eco.com
Mail:info@rrr-eco.com

ここが違います!

- ネットワーク型システムで安心運用
- 回収重量の状態もお知らせメールと携帯画像で確認
- 安心堅牢な自社開発のハードウェアと二重秤方式
- お客様にも優しい簡単操作

3R 株式会社スリーアール

【スリーアール東京】東京都中央区銀座7-15-8 銀座堀ビル2F
TEL 03-3544-6578 FAX 03-3541-7175
【スリーアール大阪】大阪市中央区南船場1-12-3 船場グランドビル3F
TEL 06-4705-5717 FAX 06-6260-1113



導入事例(平成24年2月現在)

- ・カスミ様 8店舗
- ・マツヤスーパー様 1店舗
- ・スーパーオアシ様 3/13 稼働
- 他、続々と新規導入予定

株式会社カスミ 概要

(2011年2月現在、店舗数のみ2012年2月現在)

Table with 2 columns: Item (本社所在地, 設立, 代表者, 資本金, 営業収益, 店舗数, 従業員数, 事業内容, 設備, グループ会社) and Value.

株式会社スリーアール 概要

Table with 2 columns: Item (所在地, 設立, 資本金, 代表者, 事業内容) and Value.

おり、知らない間に不正でポイントが発行されているという事はない。国家検定付のハカリを採用...

また全てにおいて国家検定付のハカリを採用していることも大きな特徴。商取引において計量器を使用する場合は、国家検定を受けて合格する必要がある...

が、いずれにせよ国家検定のハカリを設置することが、万全の対応と言えるだろう。ASP(ネットワーク管理システム)で現状を把握...

報告が携帯メールで関係者に自動的に送信される。このASPにより、現地の状況把握、トラブルの未然回避、関係者の情報共有化...

昨年二月の第九百一十二号で報道した。カスミでは昨年十月からスリーアールのポイント制...

カスミの三店舗を見学。カスミ・万博記念公園駅前前店とフードスクエア・学園店...

カスミによるポイント制古紙回収の最も大きな特徴は、お買物ポイントと社会貢献ポイントのどちらかを選べることだ...

昨年十月に新規オープンした万博記念公園駅前店は、オープンと同時にポイント制古紙回収がスタートした...

保者を交えて協議を行っている。結論としては、ポイントが物品等に換えることができるので商取引にあたりと認識しているが...

にくい構造になっている点も指摘する。多くの場合、古紙業者が機械システムを購入してスーパに賃料を払って設置し、消費者が占紙を持ってきてもらい...

が、いずれにせよ国家検定のハカリを設置することが、万全の対応と言えるだろう。ASP(ネットワーク管理システム)で現状を把握...

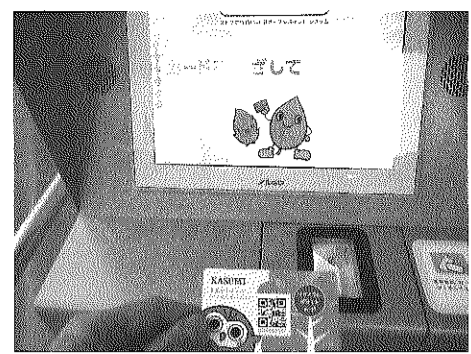
報告が携帯メールで関係者に自動的に送信される。このASPにより、現地の状況把握、トラブルの未然回避、関係者の情報共有化...

昨年二月の第九百一十二号で報道した。カスミでは昨年十月からスリーアールのポイント制...

カスミの三店舗を見学。カスミ・万博記念公園駅前前店とフードスクエア・学園店...

カスミによるポイント制古紙回収の最も大きな特徴は、お買物ポイントと社会貢献ポイントのどちらかを選べることだ...

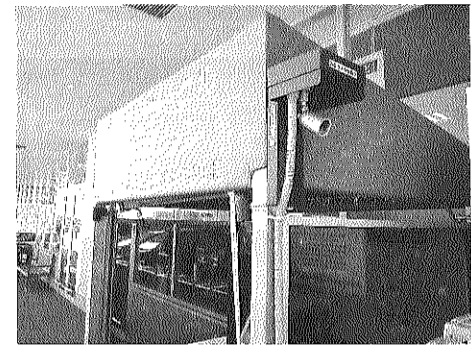
昨年十月に新規オープンした万博記念公園駅前店は、オープンと同時にポイント制古紙回収がスタートした...



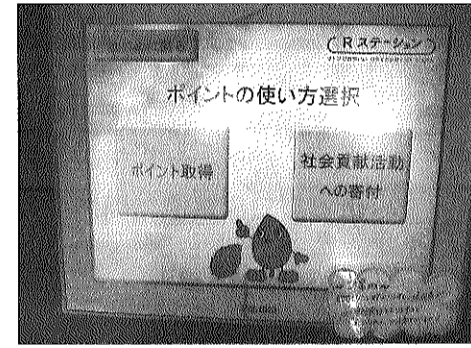
QRコードが印字されたカードをかざして計量スタート



本体の横で計量してからコンテナに投入。二重計量で不正防止



防犯カメラは人感センサーによって起動し、録画を行う



カスミではポイントの使い方において、社会貢献活動への寄付を選択できる



コンテナの重量が減る(抜き取りや不正計量とアラームが鳴り管理者にメールが送信される

P基金(国連世界食糧計画)、④子供たちの育成(フアイブ・ア・デイ協会)の四つのカテゴリーにポイントと同額分を寄付する仕組み...

Keep Green

株式会社 石川マテリアル

代表取締役社長 石川 喜一郎

本社 〒466-0807 名古屋市昭和区山花町124番地 TEL(052)763-6697 FAX(052)763-6695

- 千種営業所(名古屋市千種区) 052-762-5261
守山営業所(名古屋市守山区) 052-797-8801
鳴海営業所(名古屋市緑区) 052-891-2729
豊明営業所(豊明市春掛町) 0562-91-6560
東郷センター(愛知郡東郷町) 0561-39-0123



北勢商事株式会社

代表取締役 服部 茂樹

本社 〒511-0081 三重県桑名市片町29番地 TEL(0594)22-0679 FAX(0594)22-8093

- 大誠商事株式会社 三重県四日市市末広町9番18号
三愛紙業株式会社 三重県鈴鹿市安塚町字野瀬1491番地の3

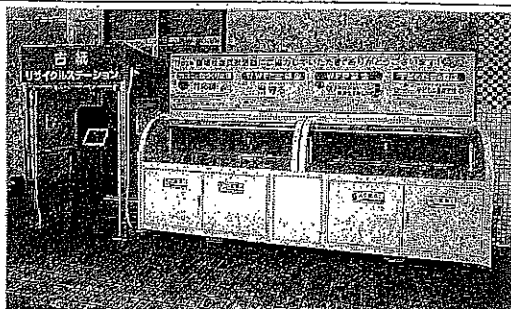
Logos for MS, JAB, CM002, ISC, R241, and a QR code. Text: 株式会社名古屋北勢商事

古紙回収の管理システム

小売店向け量や異常を把握

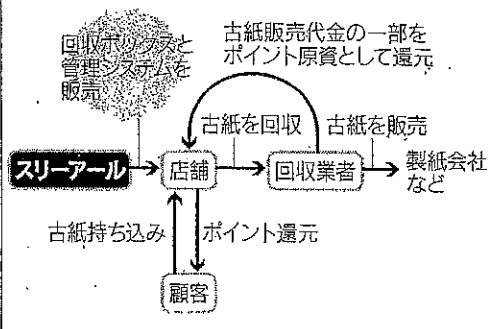
スリーアール

リサイクルシステム販売のスリーアール（堺市、北浦敏雄社長）は、小売店向けの古紙回収システムを開発し、販売を開始した。店頭回収ボックスを設置し、顧客が持ち込んだ古紙の量に応じて買い物に使えるポイントを発行する。小売店は省資源の取り組みをアピールできるほか、ポイント交付による集客力向上を期待できる。初年度に100店舗への販売をめざす。



店舗に設置する古紙回収ボックスと専用端末⑤

スリーアールが提供する古紙回収システム



回収システムは重量センサー付きの回収ボックスと、インターネットを使った管理システムで構成する。ボックスには専用端末が併設されている。利用者はまず、店舗が発行したICカードをボックスにかざして個人認証を受け、古紙を入れるとポイントがたまる。専用端末で集めたポイント、を買い物に使える商品券

に交換する。店舗側は古紙回収業者と契約し、業者が古紙を製紙会社などに売った代金の一部を、ポイントの原資として支払ってもらう。新聞古紙の取引価格は現在1kgあたり15円程度。スリーアールでは、店舗が古紙を持ち込んだ買い物客に1kgあたり約1円相当のポイントを還元することを想定している。

管理システムでは、店舗の担当者が回収ボックスで集めた古紙の量やポイント発行量、ボックスの異常などを把握できる。ボックスに基準量以上の古紙がたまると回収業者がメールが届く仕組みになっている。店舗側では回収ボックスが満杯で使えないというトラブルを防ぐことができ、業者側も効率的な回収が可能になる。

回収ボックスの価格は300万〜400万円、システム利用料は月3万円程度。スリーアールは今後3年間で400店舗への販売、売上高10億円をめざす。回収ボックスは、スリーアールの親会社である情報機器開発のアルゴシステム（同、同）が製造する。

これまで北関東地盤のスーパー、カスミグループが8店舗で、京都府や滋賀県に展開するマツヤスーパー（京都市）が1店舗に導入した。導入店舗では実際に集客数の増加につながっているといる。スリーアールは、アルゴシステムがリサイクル事業参入のために昨年10月に設立した。アルゴシステムは情報システム設計や制御装置設計が主力で、11年3月期の売上高は21億6700万円。

2012年(平成24年)3月27日